

Rundum-Sicherheit für Mensch und Maschine

All around safety for human and machine

Robust · Flexibel · Individuell

robust · flexible · individual



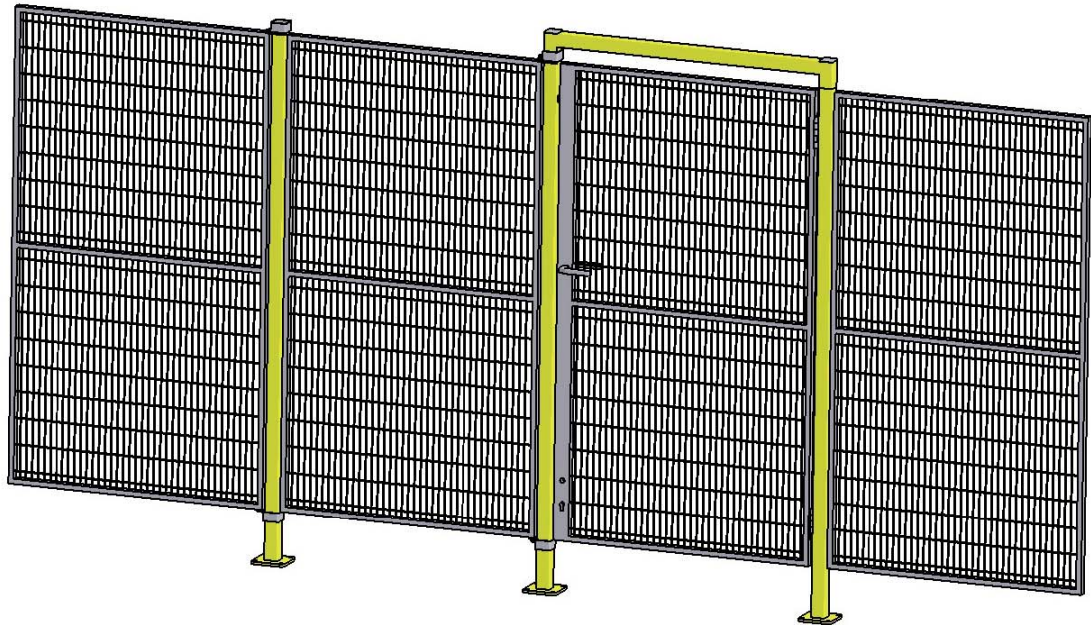
www.schwope-greifer.de

AGS >K

AUTOMATION GREIFSYSTEME SCHWOPE GMBH

SCHUTZGITTER-BAUKASTEN

SAFETY FENCE KIT



■ Stützen

Stützen: Stahlvierkantrohr
50x50x2 2000mm
Bodenplatte: Flacheisen 130x130x8
mit 4 Bohrungen D: 12,5mm

Im Lieferumfang sind 2 Halterungen pro Stütze

■ Die Elemente

Rahmen: Stahlvierkantrohr
(vertikal 30x20x1,5)
(horizontal 30x20x1,5)
Draht: vertikal 3mm, horizontal 4mm
Maschenweite: Höhe 100mm, Breite 23mm

Die Elemente sind in den Standardhöhen
1800mm, 1200mm und in den
Standardbreiten 200mm, 300mm, 500mm,
600mm, 700mm, 800mm, 900mm, 1000mm,
1200mm, 1500mm erhältlich

■ Türen

Die Türen werden mit Klinke und Türversteifung geliefert. Auf Anfrage sind Falttüren, Doppeltüren und Schiebetüren (diese auf Wunsch auch freitragend) erhältlich

■ Farben

Stützen sind in gelb RAL 1018,
Elemente in schwarz RAL 9005
Aufpreis 10% bei Sonderfarbe

■ Footholders

Stützen: Square Steel profile
50x50x2 2000mm
Groundplate: Flat Steel 130x130x8 with
4 holes Drilling D: 12,5mm

Shipment with 2 Fence Item Holders

■ Fence Items

Frame: Square Steel profile
(vertical 30x20x1,5)
(horizontal 30x20x1,5)
Wire: vertikal 3mm, horizontal 4mm
Aperture Size: high 100mm, width 23mm

2 Standard high 1800mm and 1200mm
Different Standard width 200mm, 300mm,
500mm, 600mm, 700mm, 800mm,
900mm, 1000mm, 1200mm, 1500mm

■ Doors

All Doors are shipped with catch and door reinforcement. On request you get special doors (double door, sliding door also self-supporting doors)

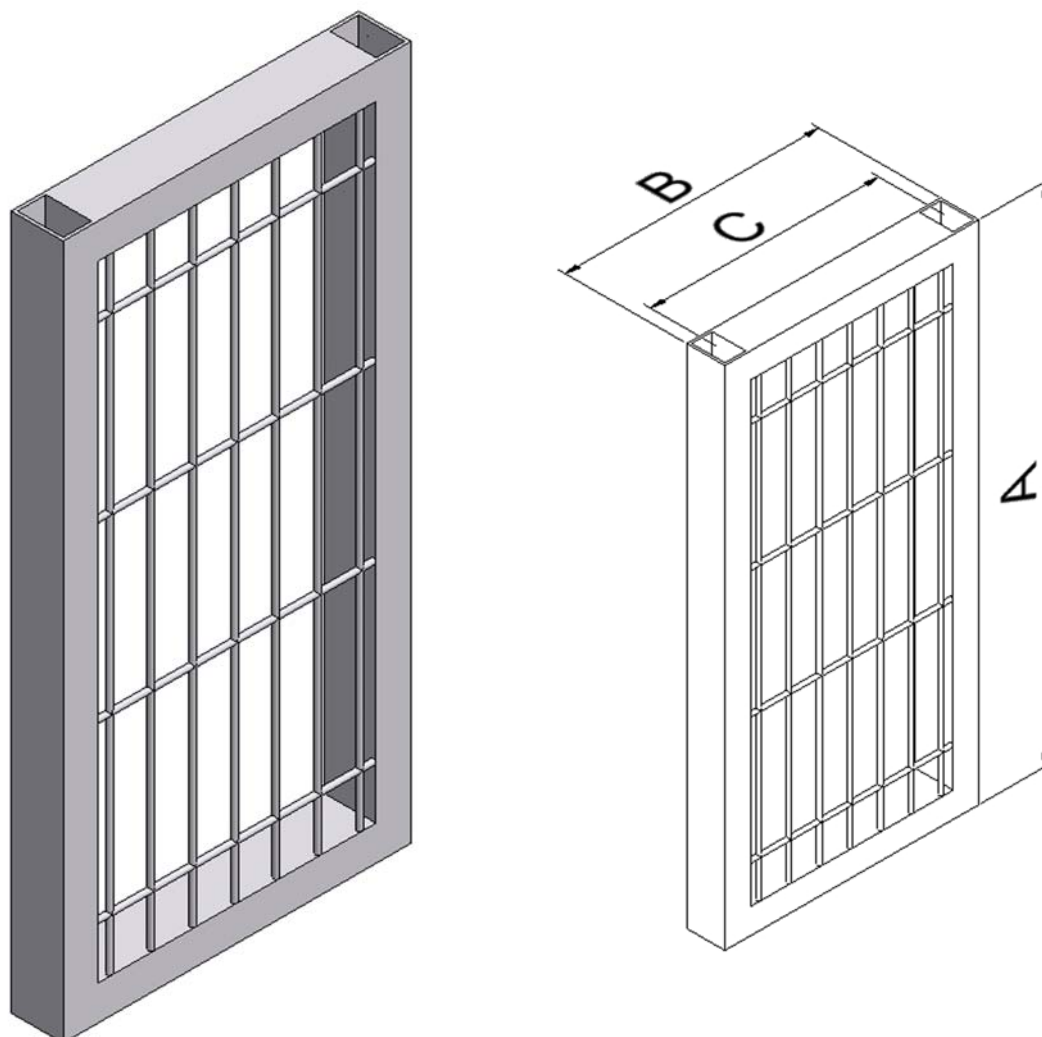
■ Colours

Footholder are yellow RAL 1018
Fence Items are black RAL 9005
Special colour extra charge plus 10%

Inhaltsverzeichnis

SGE / Schutzgitterelement	2
MAE / Makrolonelement	4
SST / Pfosten	5
SGT / Schutzgittertüre	7
SAD-EA / Adapter Ecke Außen	8
SAD-M / Adapter Mitte	9
SAD-E / Adapter Ende	10
SAD-MA / Adapter Mitte Anschluss.....	11

SGE / Schutzgitterelement



Vorteil:

- stabiler Stahlrahmen
- Maschenweite 100x23
- Gitter an Kreuzungspunkten verschweißt
- Pulverbeschichtet

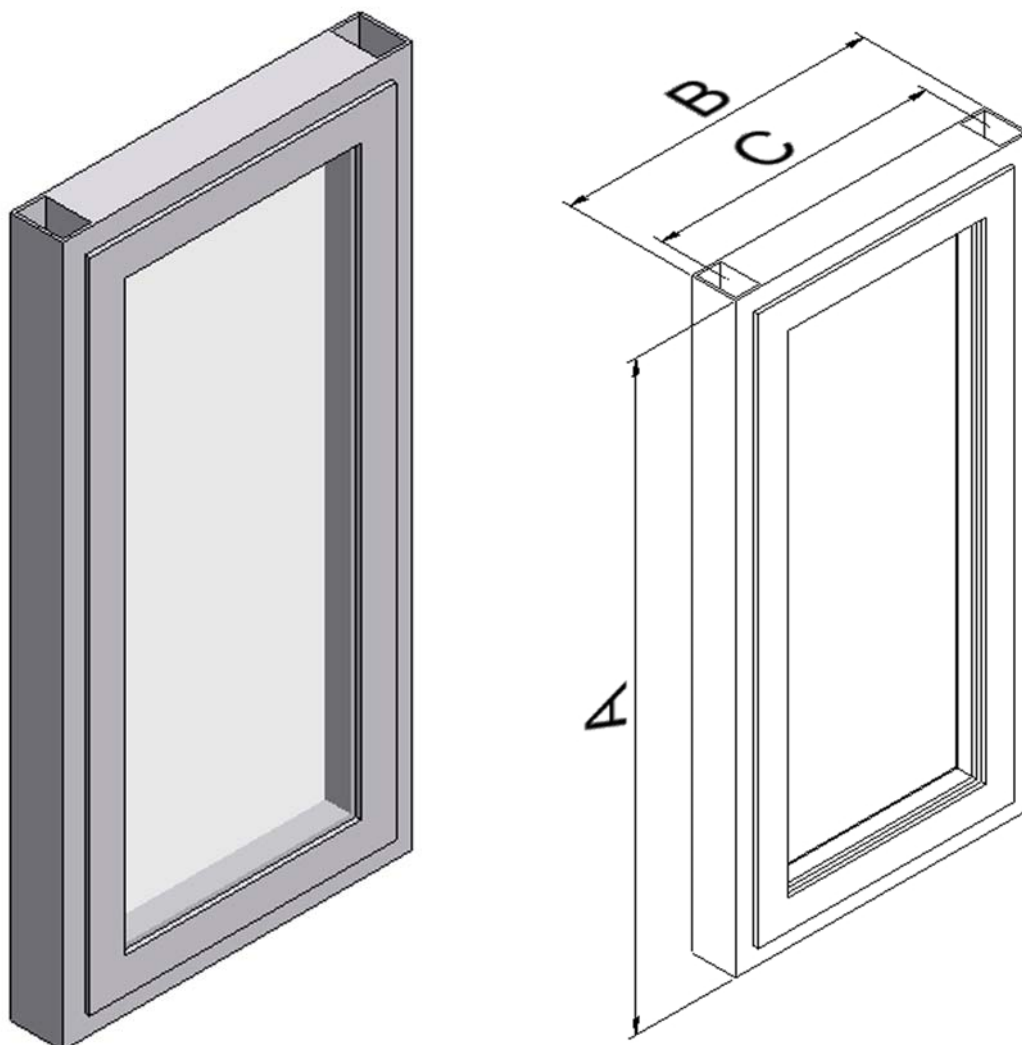
Bemerkung:

- Standardfarbe Schwarz RAL 9005
- Sonderfarben auf Anfrage

Bez.	Artikelnr.	A	B	C	Gewicht
SGE-1800-100	4-00-00-10-00-SGE	1800	100	80	k.a.
SGE-1800-200	4-00-00-12-00-SGE	1800	200	180	k.a.
SGE-1800-300	4-00-00-14-00-SGE	1800	300	280	k.a.
SGE-1800-400	4-00-00-16-00-SGE	1800	400	380	k.a.
SGE-1800-500	4-00-00-18-00-SGE	1800	500	480	k.a.
SGE-1800-600	4-00-00-20-00-SGE	1800	600	580	k.a.

Bez.	Artikelnr.	A	B	C	Gewicht
SGE-1800-700	4-00-00-22-00-SGE	1800	700	680	k.a.
SGE-1800-800	4-00-00-24-00-SGE	1800	800	780	k.a.
SGE-1800-900	4-00-00-26-00-SGE	1800	900	880	k.a.
SGE-1800-1000	4-00-00-28-00-SGE	1800	1000	980	k.a.
SGE-1800-1100	4-00-00-30-00-SGE	1800	1100	1080	k.a.
SGE-1800-1200	4-00-00-32-00-SGE	1800	1200	1180	k.a.
SGE-1800-1300	4-00-00-34-00-SGE	1800	1300	1280	k.a.
SGE-1800-1500	4-00-00-36-00-SGE	1800	1500	1480	k.a.
SGE-1200-100	4-00-00-70-00-SGE	1200	100	80	k.a.
SGE-1200-200	4-00-00-72-00-SGE	1200	200	180	k.a.
SGE-1200-300	4-00-00-74-00-SGE	1200	300	280	k.a.
SGE-1200-400	4-00-00-76-00-SGE	1200	400	380	k.a.
SGE-1200-500	4-00-00-78-00-SGE	1200	500	480	k.a.
SGE-1200-600	4-00-00-80-00-SGE	1200	600	580	k.a.
SGE-1200-700	4-00-00-82-00-SGE	1200	700	680	k.a.
SGE-1200-800	4-00-00-84-00-SGE	1200	800	780	k.a.
SGE-1200-900	4-00-00-86-00-SGE	1200	900	880	k.a.
SGE-1200-1000	4-00-00-88-00-SGE	1200	1000	980	k.a.
SGE-1200-1100	4-00-00-90-00-SGE	1200	1100	1080	k.a.
SGE-1200-1200	4-00-00-92-00-SGE	1200	1200	1180	k.a.
SGE-1200-1300	4-00-00-94-00-SGE	1200	1300	1280	k.a.
SGE-1200-1500	4-00-00-96-00-SGE	1200	1500	1480	k.a.

MAE / Makrolonelement



Vorteil:

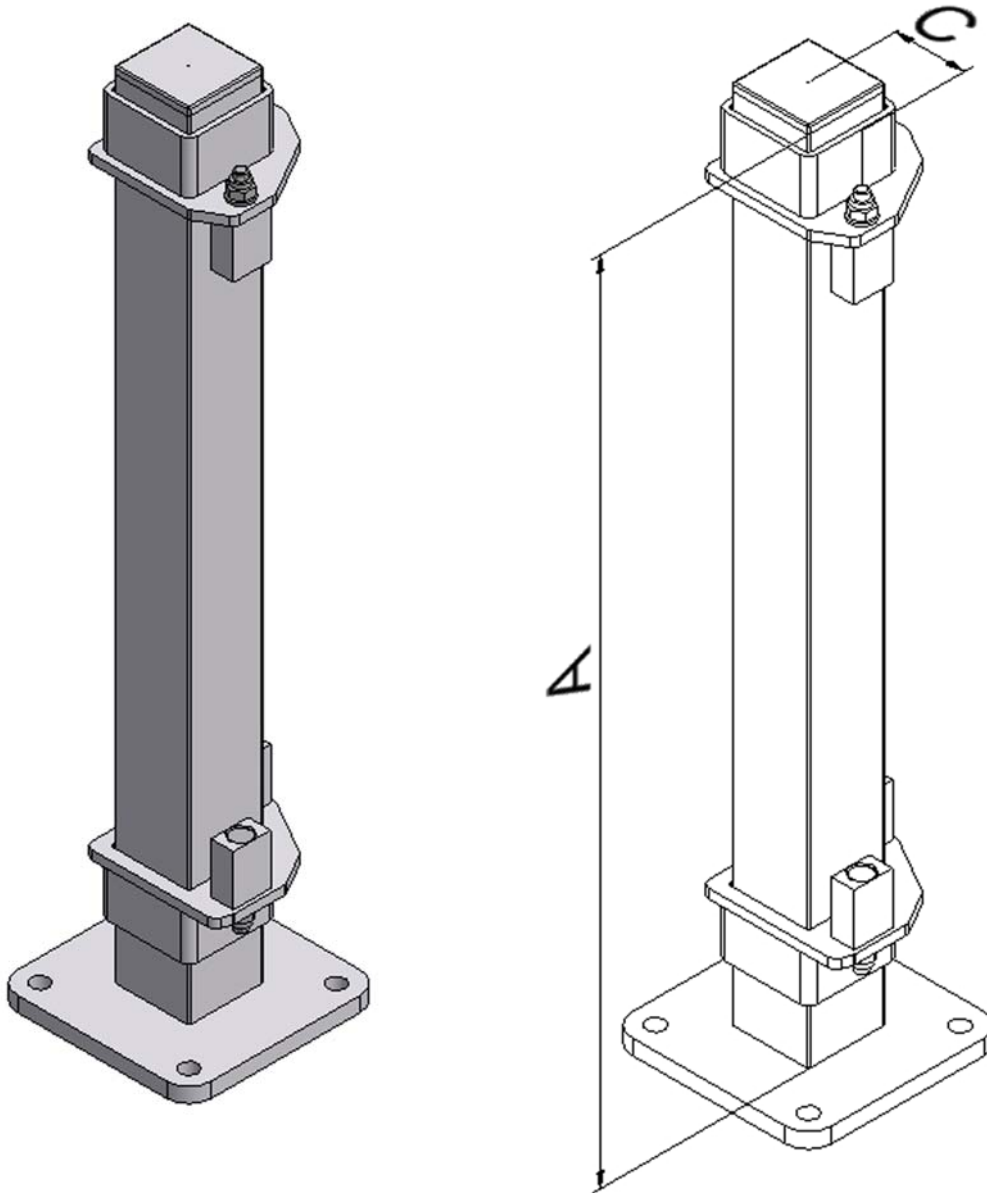
- stabiler Stahlrahmen
- Pulverbeschichtet
- Makrolon mit Stahlrahmen verklebt und verschraubt

Bemerkung:

- Standardfarbe Schwarz RAL 9005
- Sonderfarben auf Anfrage

Bez.	Artikelnr.	A	B	C	Gewicht
MAE-500-1800	1-99-95-00-10-MAE	1800	500	480	k.a.
MAE-1000-1800	1-99-95-00-10-MAE	1800	1000	980	k.a.

SST / Pfosten



Vorteil:

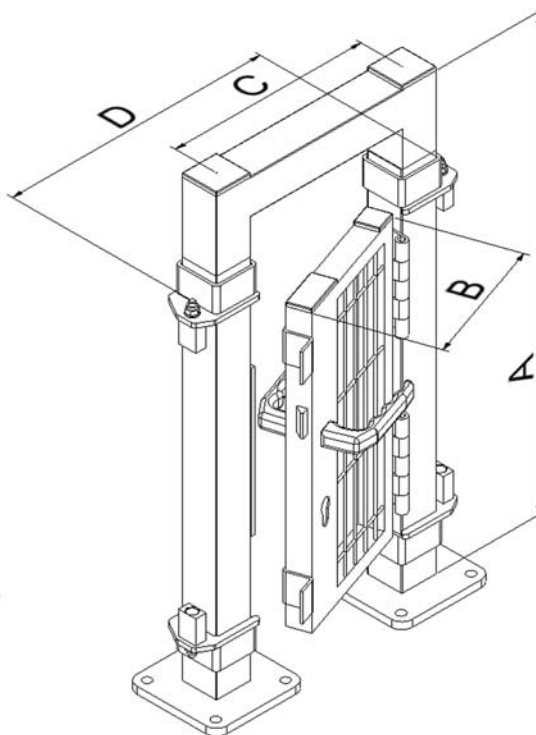
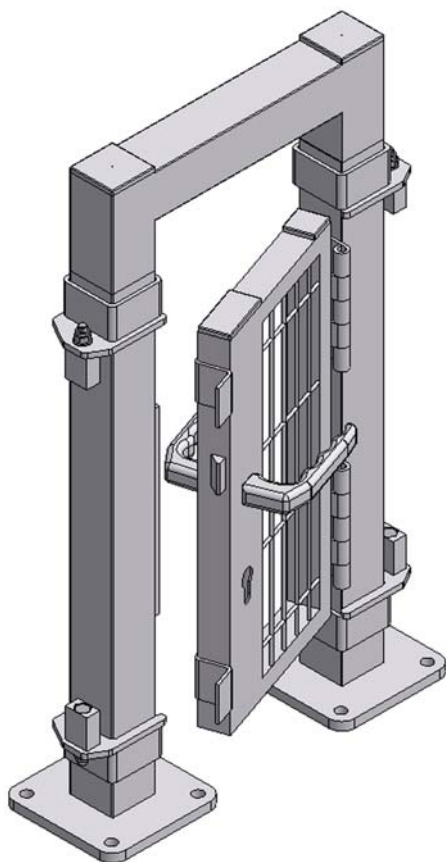
- Lieferung erfolgt direkt mit Verbindungsstücken und Bodendübel
- Große Fußplatte

Bemerkung:

- Material Stahl
- Pulverbeschichtet
- Standardfarbe Gelb RAL 1018
- Sonderfarben auf Anfrage

Bez.	Artikelnr.	A	C	Gewicht
SST-2000-EA	4-00-02-02-00-SST	2000	45	k.a.
SST-2000-EI	4-00-02-04-00-SST	2000	45	k.a.
SST-2000-M	4-00-02-06-00-SST	2000	45	k.a.
SST-2000-E	4-00-02-08-00-SST	2000	45	k.a.
SST-2000-MA	4-00-02-10-00-SST	2000	45	k.a.

SGT / Schutzgittertüre



Vorteil:

- stabiler Stahlrahmen
- Maschenweite 100x23
- Gitter an Kreuzungspunkten verschweist
- Pulverbeschichtet

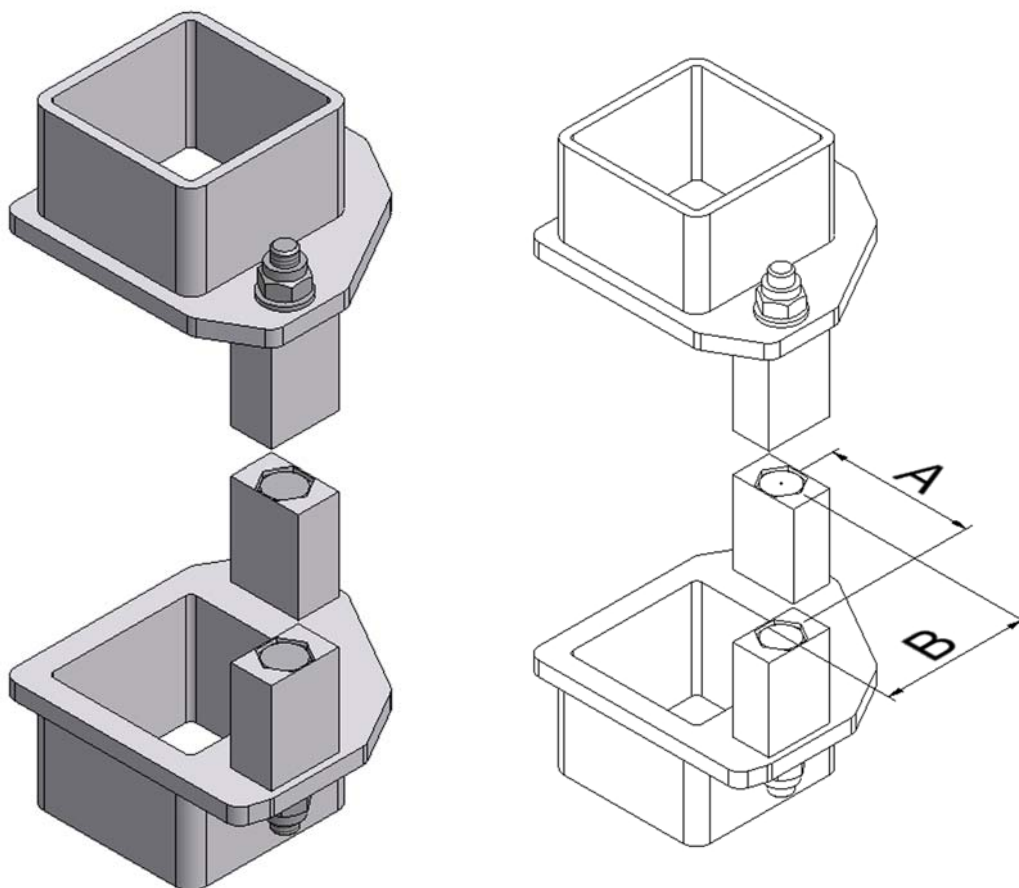
Bemerkung:

- Standardfarbe Schwarz RAL 9005
- Sonderfarben auf Anfrage

Lieferung: komplett mit Pfosten, Scharnieren, Türschloss

Bez.	Artikelnr.	Gewicht
SGT-1800-500	4-00-00-46-00-SGT	k.a.
SGT-1800-600	4-00-00-48-00-SGT	k.a.
SGT-1800-700	4-00-00-50-00-SGT	k.a.
SGT-1800-800	4-00-00-52-00-SGT	k.a.
SGT-1800-900	4-00-00-54-00-SGT	k.a.
SGT-1800-1000	4-00-00-56-00-SGT	k.a.
SGT-1800-1100	4-00-00-58-00-SGT	k.a.

SAD-EA / Adapter Ecke Außen



Vorteil:

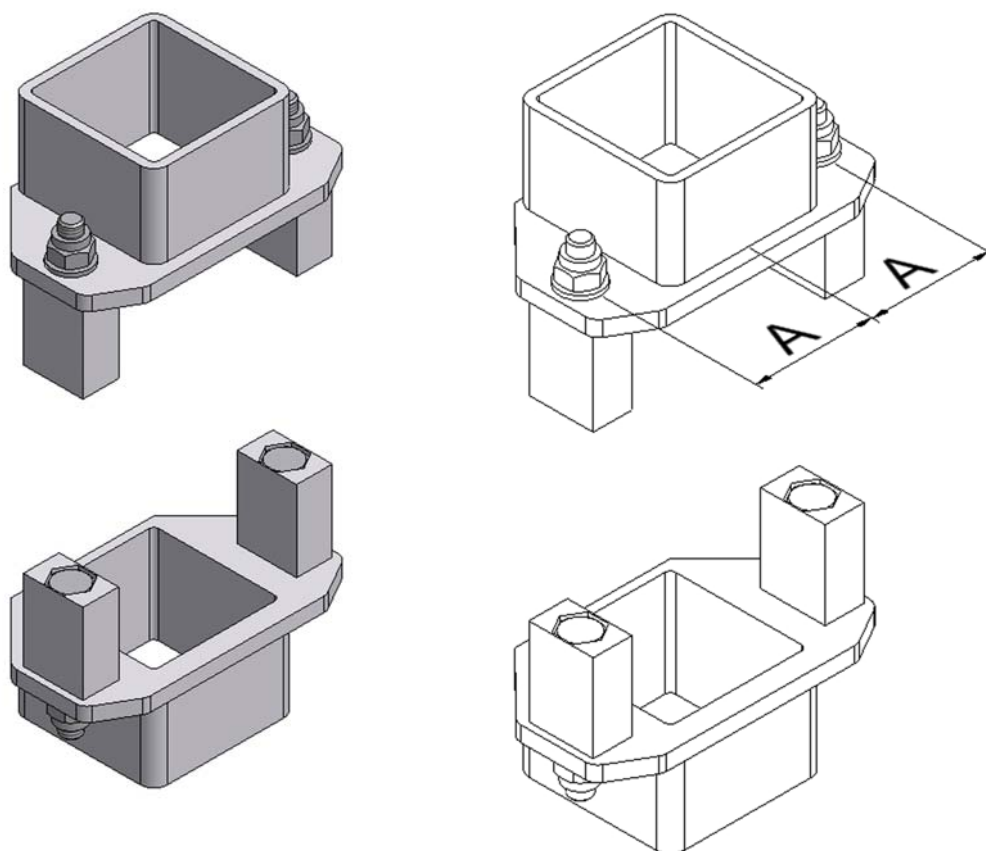
- einfache Verbindung
- bei neuer Ausführung mit Verliersicherung

Bemerkung:

- Material Stahl - verzinkt
- Klemmung erfolgt am Pfosten und über 4Kant im Rohr des Gitterelements

Bez.	Artikelnr.	Gewicht
SAD-EA	4-00-02-30-00-SAD	k.a.

SAD-M / Adapter Mitte



Vorteil:

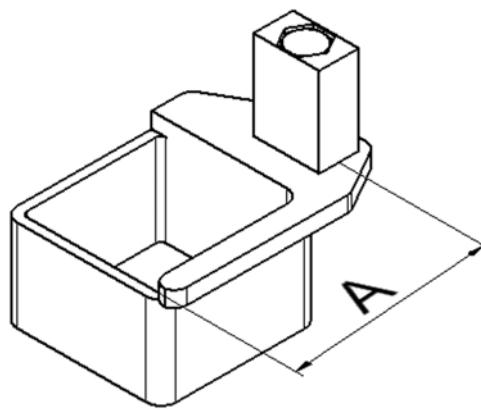
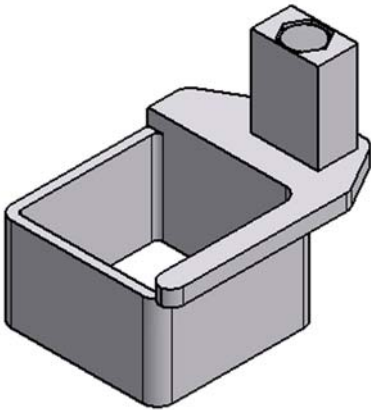
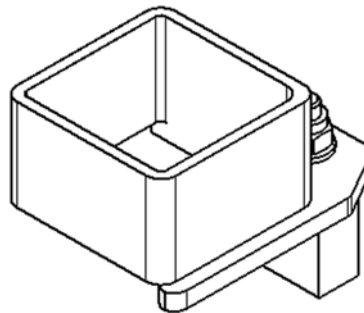
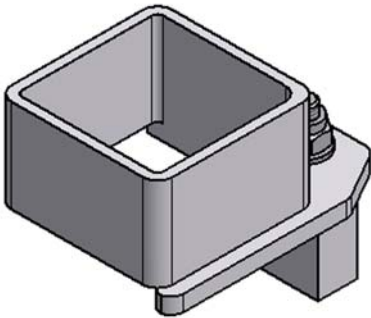
- einfache Verbindung
- bei neuer Ausführung mit Verliersicherung

Bemerkung:

- Material Stahl - verzinkt
- Klemmung erfolgt am Pfosten und über 4Kant im Rohr des Gitterelements

Bez.	Artikelnr.	Gewicht
SAD-M	4-00-02-34-00-SAD	k.a.

SAD-E / Adapter Ende



Vorteil:

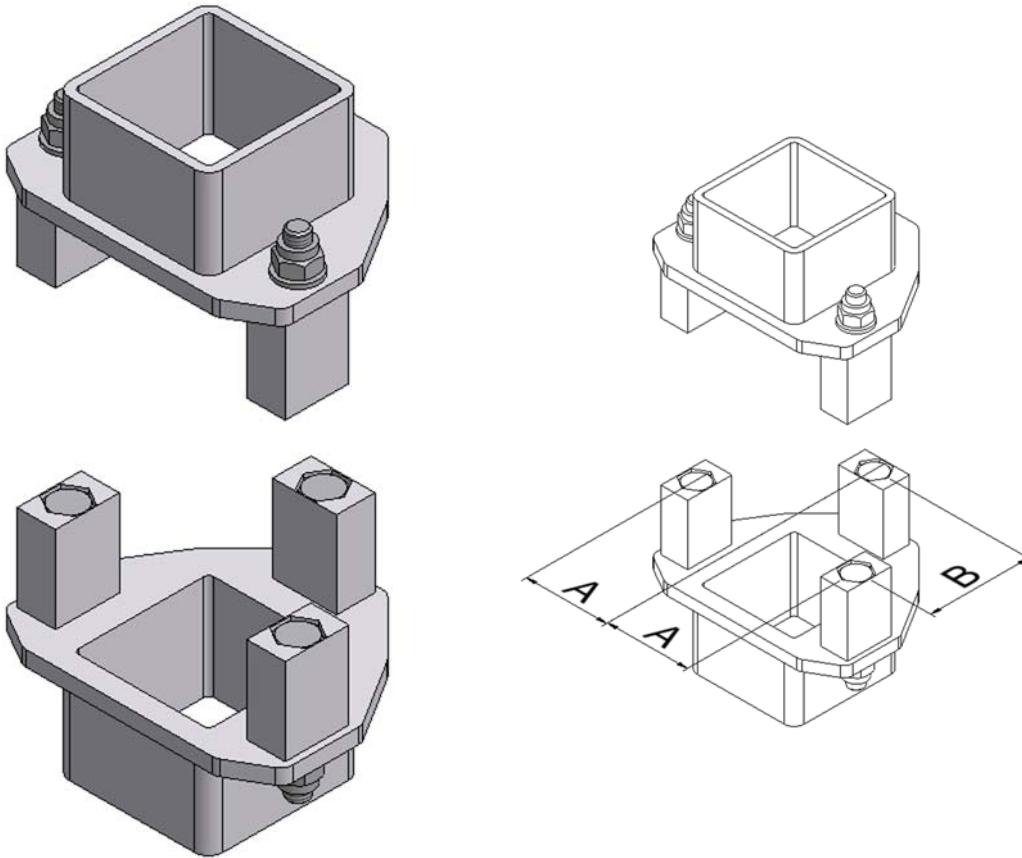
- einfache Verbindung
- bei neuer Ausführung mit Verliersicherung

Bemerkung:

- Material Stahl - verzinkt
- Klemmung erfolgt am Pfosten und über 4Kant im Rohr des Gitterelements

Bez.	Artikelnr.	Gewicht
SAD-E	4-00-02-36-00-SAD	k.a.

SAD-MA / Adapter Mitte Anschluss



Vorteil:

- einfache Verbindung
- bei neuer Ausführung mit Verliersicherung

Bemerkung:

- Material Stahl - verzinkt
- Klemmung erfolgt am Pfosten und über 4Kant im Rohr des Gitterelements

Bez.	Artikelnr.	Gewicht
SAD-MA	4-00-02-38-00-SAD	k.a.